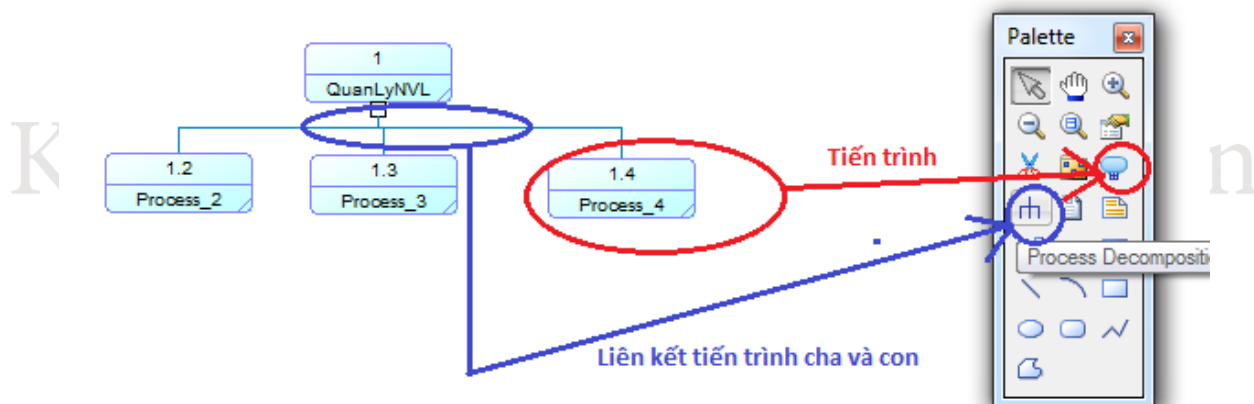
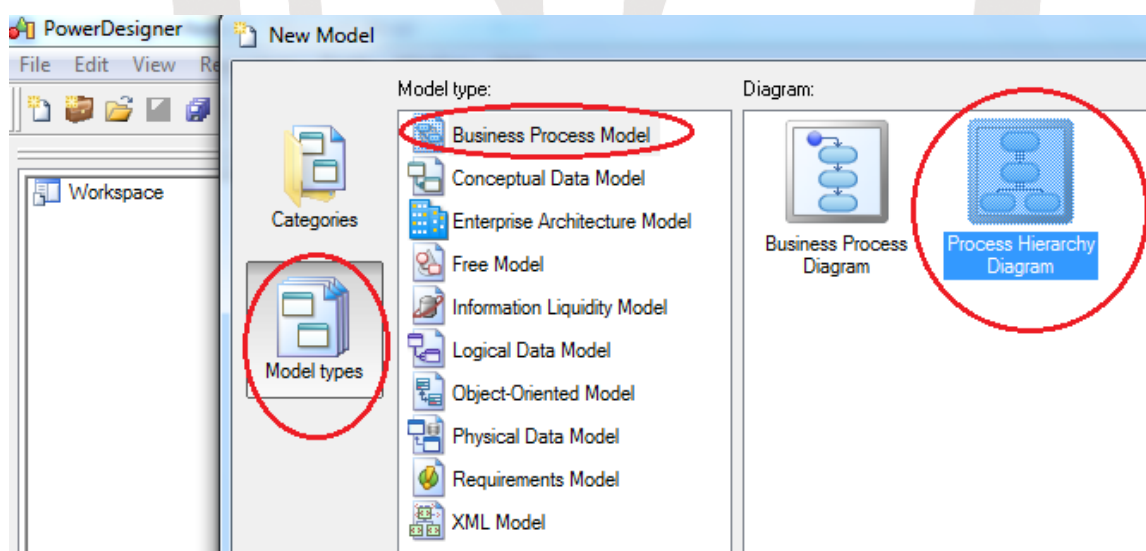


HƯỚNG DẪN THỰC HÀNH SỬ DỤNG POWERDESIGNER VẼ CÁC SƠ ĐỒ MÔ TẢ NGHIỆP VỤ

1 Sơ đồ phân rã chức năng (Functional Decomposition Flowchart)

Vào **File/New Model...**

Trong hộp thoại New Model, chọn **Business Process Model**, chọn **Process Hierarchy Diagram**

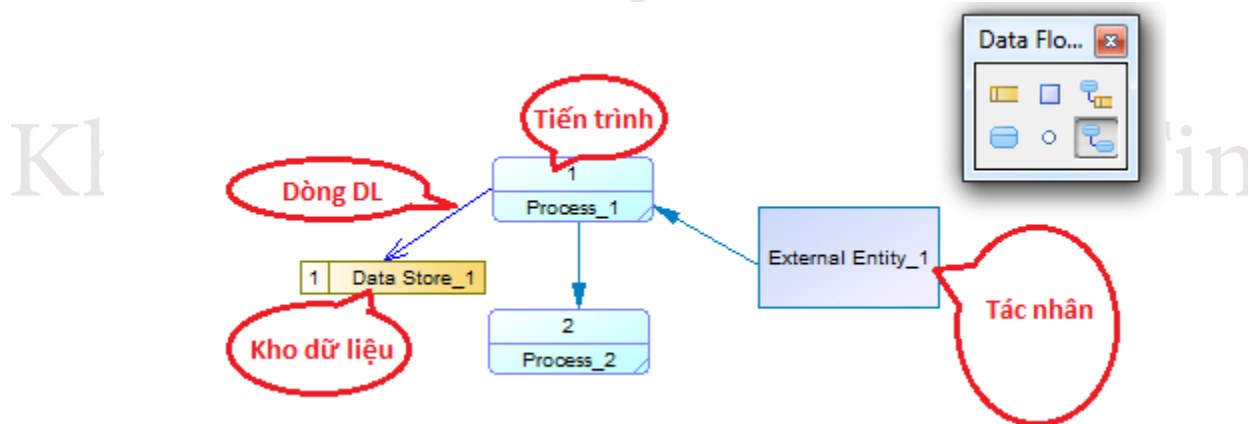
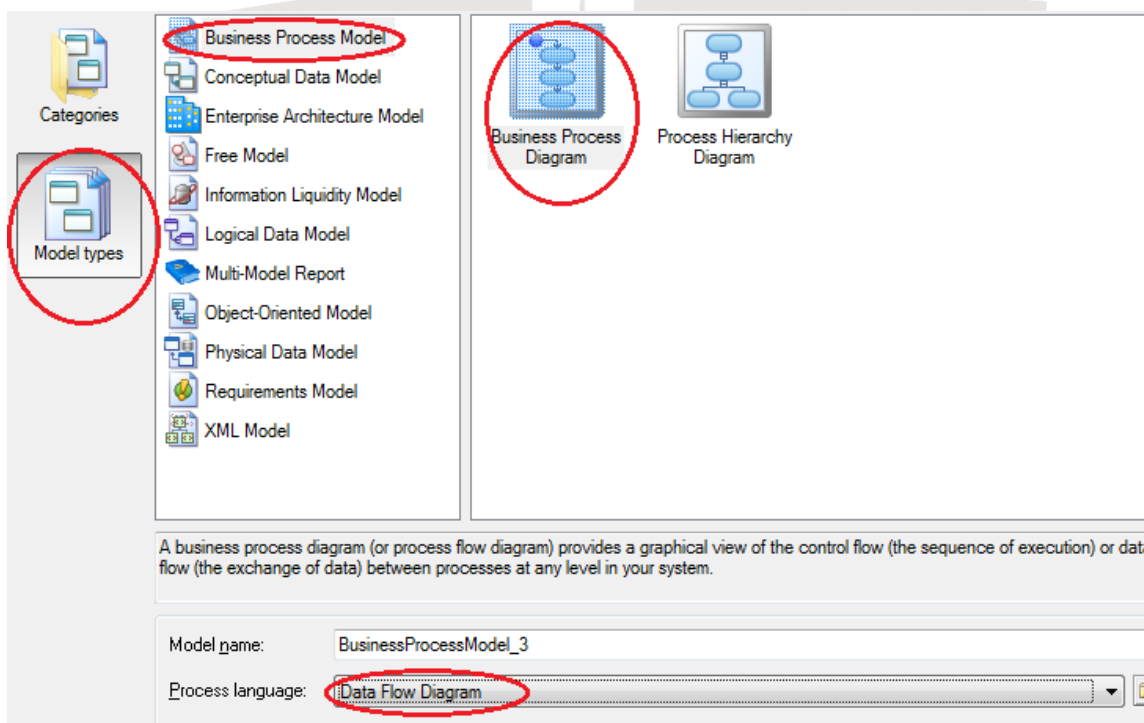


2 Sơ đồ luồng dữ liệu (Data Flow Diagram – DFD)

Vào File/New Model...

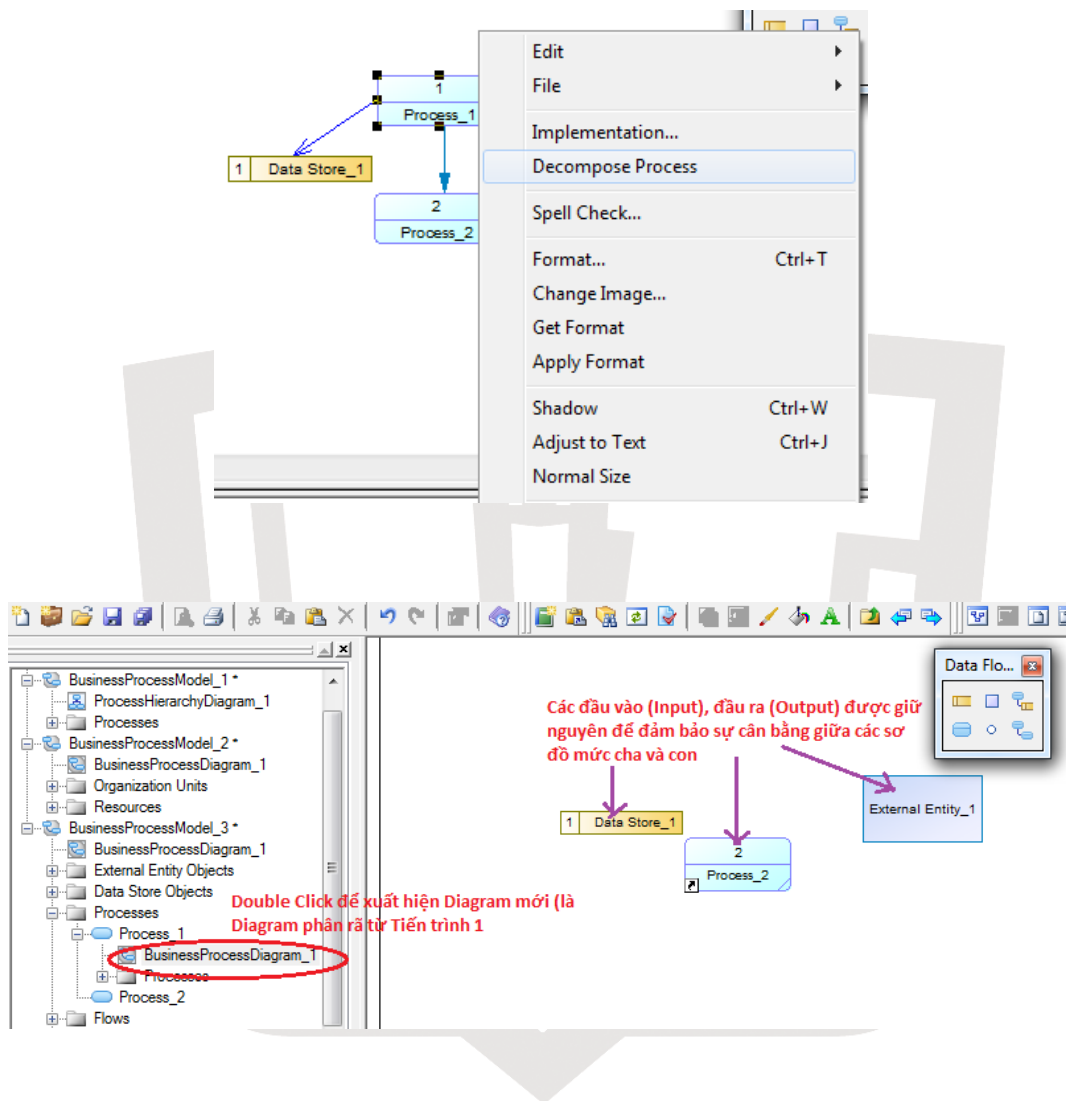
Trong hộp thoại New Model, chọn **Business Process Model**, chọn **Business Process Diagram**.

Tại Process Language: chọn **Data Flow Diagram**



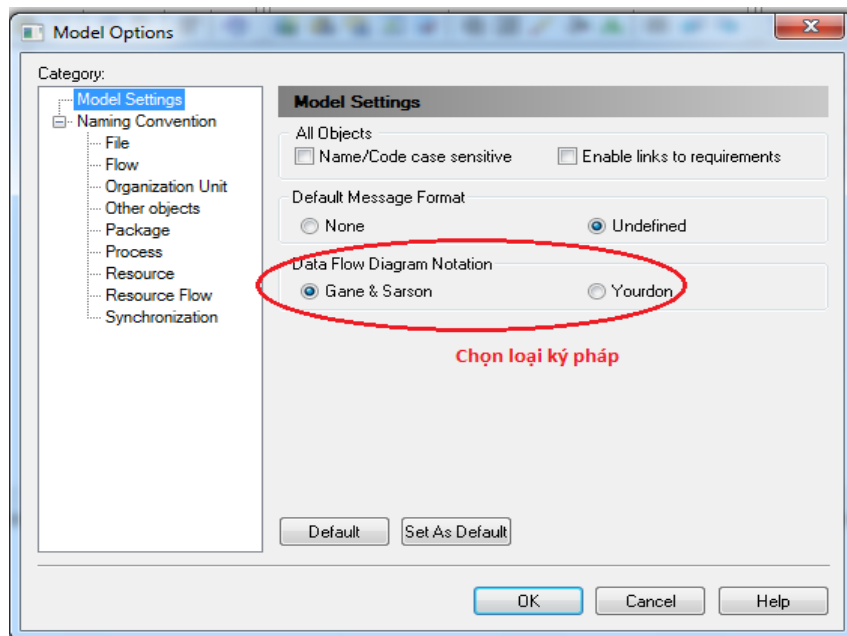
Phân rã sơ đồ DFD:

Click chuột phải vào tiến trình muốn thực hiện phân rã, chọn **Decompose Process**



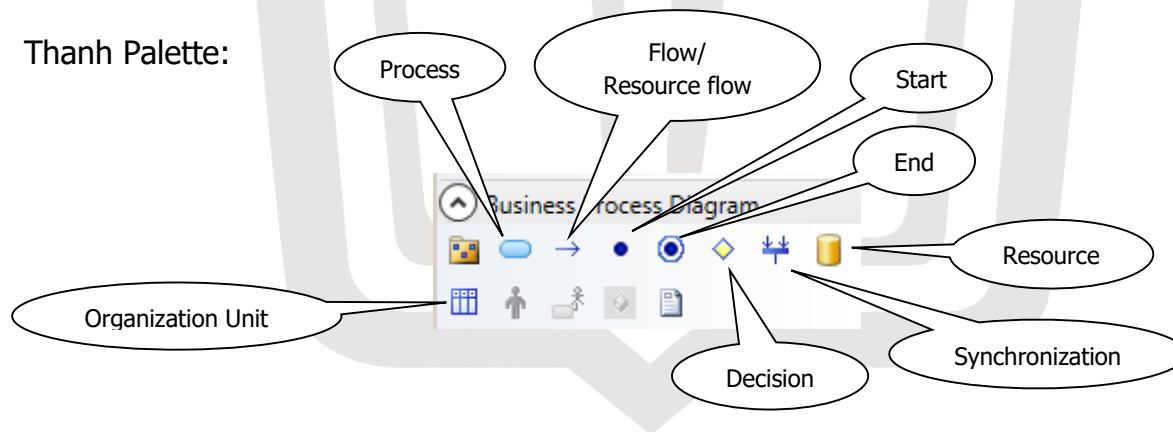
Trong trường hợp muốn thay đổi các loại ký pháp (từ ký pháp của DeMarco-Yourdon sang Gane-Sarson và ngược lại) → Vào **Tools/Model Options**

Khoa Công Nghệ Thông Tin
ĐẠI HỌC SƯ PHẠM



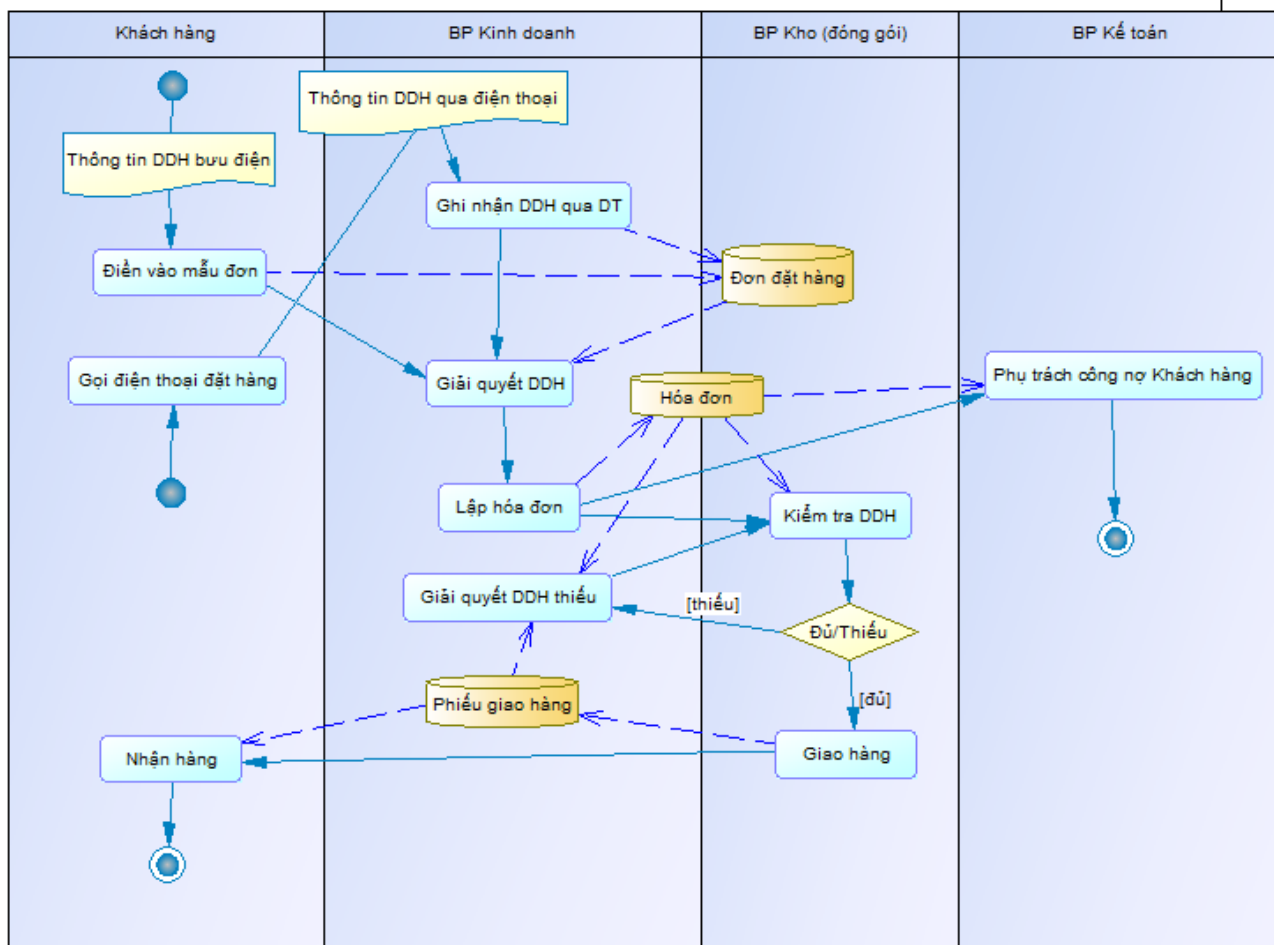
3 Sơ đồ BPM – Business Process Model

Thanh Palette:



Khoa Công Nghệ Thông Tin
ĐẠI HỌC SƯ PHẠM

Ví dụ mẫu:



Khoa Công Nghệ Thông Tin
 ĐẠI HỌC SƯ PHẠM